

# ESQUEMA DE VACUNACIÓN

ESTUDIANTES Y PERSONAL DEL ÁREA DE LA SALUD

## RABIA

La rabia es una enfermedad grave. Es provocada por un virus. La rabia es principalmente una enfermedad de animales. Los humanos contraen la rabia al ser mordidos por animales infectados.

## Vacuna

La vacuna contra la rabia se administra a las personas que tienen alto riesgo de contagiarse de rabia para protegerlos si están expuestos. También puede prevenir la enfermedad si se le administra a una persona después de que ha sido expuesta.

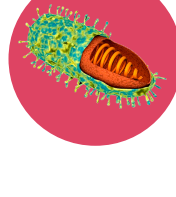
La vacuna contra la rabia está hecha del virus inactivo de la rabia. Este no puede causar rabia. Se les debe ofrecer la vacuna contra la rabia a las personas que están en alto riesgo de exposición a la rabia, como los veterinarios, personas que trabajan con animales, trabajadores de laboratorios de rabia, exploradores de cuevas y trabajadores de producción de productos biológicos para la rabia.

## Dosis requeridas

El programa de pre-exposición para la vacunación contra la rabia es de 3 dosis, administradas Dosis 0 2 dosis 21 días tercera dosis 28 días R1 al año de la primera dosis R2 3 años

Para los trabajadores del laboratorio y otros que puedan estar expuestos repetidamente al virus de la rabia, se recomienda realizar pruebas periódicas de inmunidad y las dosis de refuerzo se administrarán según sea necesario.

## Enfermedad fatal



## Síntomas



Dolor



Fatiga



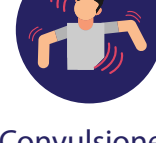
Fiebre e irritabilidad



Dolores de cabeza



Parálisis



Convulsiones

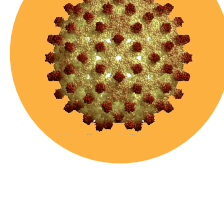


Alucinaciones

## Manifestación

Semanas o incluso años después de una mordida.

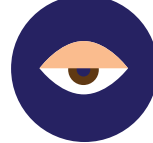
## Enfermedad moderada



## Síntomas



Nausea



Fatiga



Fiebre



Vómitos



Ictericia



Evacuaciones color arcilla



Dolor en los músculos



Dolor articulaciones y estómago

## Manifestación

Largo plazo.

## Dosis requeridas

- 1 DOSIS
- 2 DOSIS AL MES DE LA PRIMERA DOSIS
- 3 DOSIS AL MES DE LA SEGUNDA DOSIS
- 1 REFUERZO AL AÑO DE LA FECHA DE LA PRIMERA DOSIS
- 2 REFUERZO AL AÑO DEL PRIMER REFUERZO

## TRIPLE VIRAL SARAMPiÓN RUBÉOLA -PAROTIDITIS

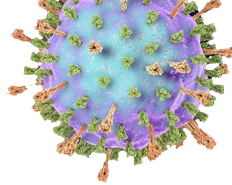
La vacuna triple vírica o vacuna triple viral (conocida también como SPR y SRP) es una mezcla de tres componentes virales atenuados, administrados por una inyección para la inmunización contra el sarampión (vacuna del sarampión), la parotiditis o paperas (vacuna contra las paperas) y la rubéola (vacuna contra la rubéola).

## Sarampión



El sarampión es una enfermedad de fácil propagación, encontrada en varias partes del mundo. Los síntomas incluyen fiebre, moqueo, dolor de garganta y sarpullido en todo el cuerpo.

## Paperas



Las paperas es un virus conocido por sus síntomas de cachetes inflamados y quijada hinchada. Los síntomas casi no aparecen hasta 12 días después de la infección. Muchos casos son moderados, pero la infección puede causar serios problemas para adultos. Puede haber serias complicaciones. Pueden incluir: encefalitis, sordera, meningitis e inflamación de los órganos reproductivos.

## Rubéola



Como las paperas, la rubéola es conocida por el salpullido que es. Causada por un virus, la enfermedad se puede propagar rápidamente, pero generalmente tiene síntomas ligeros. Entre estos son comunes el dolor de cabeza, tos, fiebre y conjuntivitis. El virus puede causar defectos en un feto, si la madre contrae el virus el primer trimestre del embarazo.

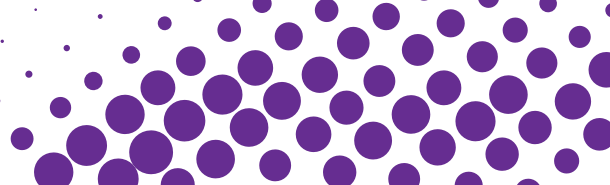
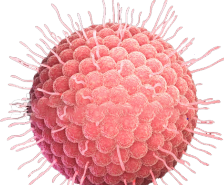
## Dosis requeridas

DOSIS UNICA REFUERZO CADA 5 AÑOS

**NOTA :Hay algunos grupos con un mayor riesgo de infección. Estos incluyen:**

Alumnos en centros de enseñanza superior. Universidades instituciones técnicas en especial del área de la salud  
Todos los adultos sin evidencia de inmunidad.  
Viajeros internacionales, especialmente si viajan a una región con infección activa.  
Profesionales de la salud.  
Personas con VIH o que viven o trabajan con inmunocomprometidos.

## Enfermedad leve



## VARICELA

Puede causar infecciones, neumonía, inflamación de los vasos sanguíneos e hinchazón en la cubierta del cerebro y/o la médula espinal, así como infecciones en el torrente sanguíneo o las articulaciones. Años más tarde, algunas personas que les dio varicela, les da una erupción dolorosa llamada culebrilla (también conocida como herpes zóster)

La varicela puede causar problemas graves en bebés menores de 12 meses, adolescentes y mujeres embarazadas, así como personas con un sistema inmunológico debilitado. Algunas personas se enferman tanto que deben ser hospitalizadas. No ocurre con frecuencia, pero las personas pueden morir por la varicela.

La mayoría de personas que están vacunadas con 2 dosis de la vacuna contra la varicela, estarán protegidas de por vida.

## Dosis requeridas

- 1 DOSIS
- 2 DOSIS DE 1 A 3 MESES DESPUES DE LA PRIMERA DOSIS

## IMPORTANTE INFORMAR A SU VACUNADOR SI

Ha tenido alguna reacción alérgica después de que se le aplicara una vacuna en el pasado, o tiene alergias potencialmente mortales.

Está embarazada o piensa que podría estarlo.

Tiene un sistema inmunitario debilitado o sus padres, hermanos o hermanas tienen antecedentes de problemas del sistema inmunitario.

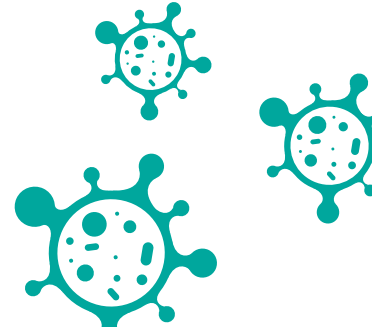
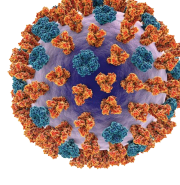
Está tomando salicilatos (como ácido acetilsalicílico, aspirina).

Ha tenido recientemente una transfusión u otros productos de la sangre.

Tiene tuberculosis.

Ha recibido alguna otra vacuna en las últimas 4 semanas.

## LA INFLUENZA



La gripe es una enfermedad contagiosa que se propaga, cada año, generalmente, entre octubre y mayo. Cualquier persona puede contagiarse de gripe, pero es más peligrosa para algunas personas. Los lactantes y los niños pequeños, las personas mayores de 65 años, las mujeres embarazadas y las personas con ciertas afecciones médicas o un sistema inmune debilitado El personal de salud tienen un mayor riesgo de sufrir complicaciones por la gripe.

La neumonía, la bronquitis, la sinusitis y las infecciones de los oídos son ejemplos de las complicaciones relacionadas con la gripe. Si usted tiene una afección médica, como una enfermedad cardíaca, cáncer o diabetes, la gripe puede empeorarla.

Algunas personas pueden tener vómitos y diarrea, aunque esto es más común en niños que en adultos.

## Dosis requeridas

### DOSIS ANUAL

Debido a que los virus de la gripe evolucionan muy rápido, es posible que la vacuna del año pasado no te proteja de los virus de este año. Cada año se hacen vacunas nuevas contra la gripe para estar al día con la rápida adaptación de los virus de la gripe.

Al vacunarte, tu sistema inmunitario produce anticuerpos para protegerte de los virus contenidos en la vacuna. Sin embargo, los niveles de anticuerpos pueden disminuir con el tiempo, y esa es otra razón para vacunarse contra la gripe cada año.

## DPT (DIFTERIA TETANO TOSFERINA) (bordetella pertussis )

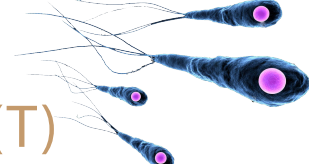
La vacuna DPT o triple bacteriana, contiene los toxoides diftérico (contra la Difteria) y tetánico (contra el tétanos), así como fragmentos de proteína de la bacteria Bordetella pertussis causante de la Tos ferina.

## Difteria (D)



Puede ocasionar problemas para respirar, parálisis y falla cardíaca. Antes de las vacunas, la difteria mataba a decenas de miles de niños cada año

## Tétanos (T)



Ocasiona la rigidez dolorosa de los músculos. Puede ocasionar el 'cierre' de la mandíbula así que no puede abrir su boca ni tragar. Aproximadamente 1 persona de 5 que se contagia de tétanos muere.

## Tos ferina (aP)



Ocasiona ataques de tos tan fuertes que es difícil para los niños comer, tomar líquidos o respirar. Puede ocasionar neumonía, convulsiones, daño cerebral o muerte.

## Dosis requeridas

### DOSIS UNICA ADULTOS

### IMPORTANTE P

No administrar en caso de reacción alérgica tras una inyección de DTP o enfermedad neurológica evolutiva (encefalopatía, epilepsia no controlada).

– Posponer la vacunación en caso de infección febril aguda severa; una infección leve no se considera como contraindicación.

– Puede provocar: reacciones locales benignas (enrojecimiento, dolor en el lugar de inyección), fiebre, cansancio, malestar; raramente: reacciones anafilácticas, convulsiones.

– Respetar un intervalo de 4 semanas entre cada dosis de primovacuinación.

– En caso de administración simultánea con otras vacunas, utilizar otra jeringa y otro sitio de inyección.

## TOXOIDE TETANICO TT

Las vacunas contra el tétanos se basan en el toxoide tetánico, una neurotoxina modificada que induce la formación de una antitoxina protectora. La madre inmunizada transfiere la antitoxina al feto a través de la placenta, evitando de ese modo el tétanos neonatal. Exotoxina producida durante el crecimiento de Clostridium tetani

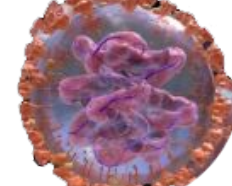
El TÉTANOS (trismo) causa tensión y rigidez dolorosas en los músculos, en general, de todo el cuerpo. Puede ocasionar rigidez en los músculos de la cabeza y el cuello, lo que impide abrir la boca, tragar o, en ocasiones, incluso respirar. El tétanos provoca la muerte de cerca de 1 de cada 10 personas infectadas, incluso después de recibir la mejor atención médica.

## Dosis requeridas

- 1 DOSIS
- 2 DOSIS AL MES
- 3 DOSIS 6 MESES
- REFUERZO 1 AL AÑO DE LA PRIMERA DOSIS
- REFUERZO 2 AL AÑO DEL PRIMER REFUERZO

La VACUNA toxoide es un tipo de vacuna que inmuniza el cuerpo de bacterias peligrosas que generan diversas infecciones y complicaciones para la salud. Esta inyección ha sido diseñada químicamente para reducir el efecto tóxico que tiene diversas bacterias y sustancias

**IMPORTANTE ESTA VACUNA ES TOTALMENTE GRATIS PARA MUJERES EN EDAD FERTIL Y EDAD GESTACIONAL**



Tensión y rigidez en músculos

Rigidez músculos cabeza

Impide respirar tragar o abrir boca